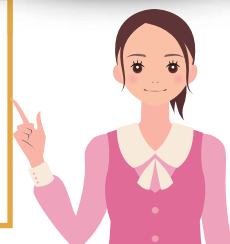


✓ 「システムは、問題なく稼働している？」

✓ 「過去の発電量と比較してみたいな」

見るモニwebなら…

電気料金明細では読み取れない発電情報をインターネットよりモニタリングできます。



メーカーフリー

パネルメーカーやパワコンメーカーを問いません！
既に稼働している太陽光発電設備にも対応できます。

インターネットでモニタリング

お客様専用サイトで、安心モニタリング。
お手持ちのパソコンやタブレットでいつでも確認できます！

おまかせパッケージ

発電量のデータ送信費用（※1）とデータ保存費用（※2）をパッケージ化しました。
※1：発電所からwebサーバーまでの通信費
※2：全量買取期間（最大20年間）

システム構成

発電所に発電量を計測する機器を設置し、専用モバイル回線よりwebサーバーへデータを送信・保存します。



POINT

- ✓ 発電量データは、専用サイトでモニタリングが可能です。
- ✓ CTセンサーによりパワコン毎の電流値を計測し、発電量を算定します。発電量は、5分毎に計測しwebサーバーへデータ送信します。
- ✓ 発電量データは、webサーバーに保存・集計され、1時間毎に更新します。データは、webサーバーに20年間保存（全量買取期間）されます。保存期間は、いつでもモニタリング可能です。

ログイン画面

ログインID・パスワードの入力によりアクセスします。



トップ画面

現在の発電電力量

現在の発電電力量の累計です。

発電電力量累計

検索対象年月日の発電電力量の累計が表示されます。

環境貢献換算値

発電電力量累計のCO₂削減値、石油換算の貢献値、杉の木に換算した貢献値が表示されます。



検索ボタン

任意の日・月・年の発電電力量を検索表示します。
→詳細は、特長①参照

日別・月別・年別選択タブ

日別・月別・年別に自動集計グラフ表示します。
→詳細は、特長②参照

パワコン詳細ボタン

パワコン毎の発電電力量を表示します。
→詳細は、特長④参照

前年比較ボタン

前年の発電電力量を表示し今年の発電量と比較できます。
→詳細は、特長③参照

特長

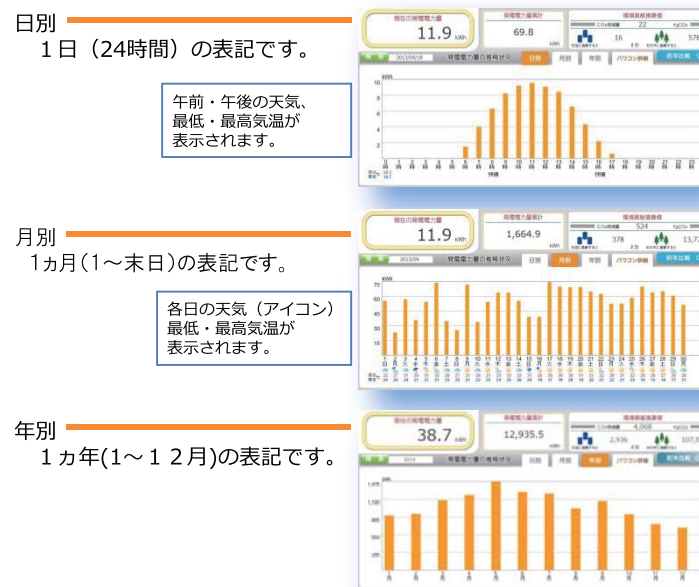
① 検索

カレンダー検索で簡単、タブレット端末でも容易に操作可能。



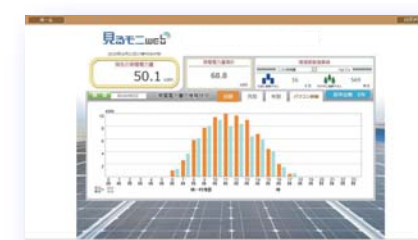
② 日別・月別・年別選択

日別、月別、年別に発電量を集計・グラフ表示します。



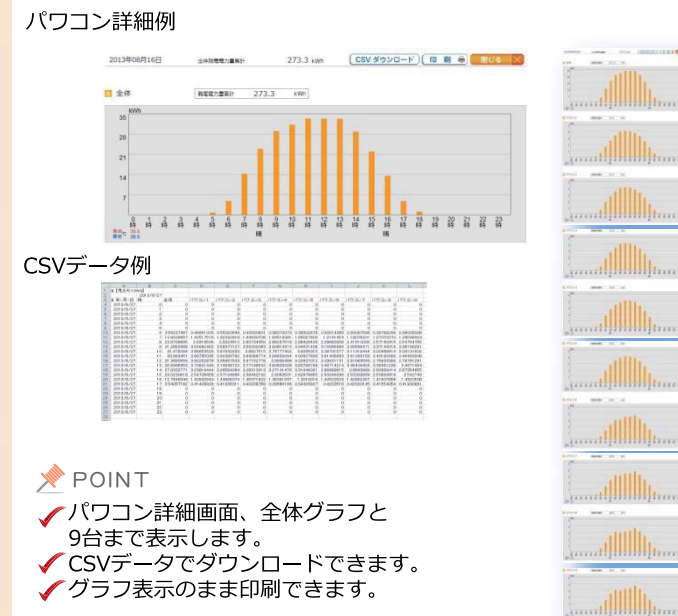
③ 前年比較

ボタンひとつで発電量の「前年比較」することができます。



④ パワコン詳細

パワコン毎の発電量、グラフを表示します。



機能一覧

項目	概要
専用サイト / ログインID・パスワード	専用のモニタリングサイトを開設し、ログインID・パスワードによりアクセス
パソコン一括監視	システム全体の発電量（数値・グラフ）、発電量累計、環境貢献換算値、気象データの一覧
パソコン個別監視	パソコン毎の発電量（数値・グラフ）、発電量累計、気象データの一覧
グラフ表示	棒グラフによる発電量表示（1日/24時間、1ヵ月/1～月末、1年/12ヵ月）
集計表示	日別、月別、年別による発電量集計表示
環境貢献値表示	CO2削減量換算値、石油使用量換算値、杉の木CO2吸収量換算値の表示
前年比較表示	集計表示データに重ねて前年発電量データを表示
気象データ表示	気象庁データと連動（天気、最高気温・最低気温）
検索機能	カレンダー選択による検索（日・月・年）
発電量データダウンロード機能	システム全体・パソコン毎の任意の日・月・年発電量データをCSVによりダウンロード保存
グラフ印刷機能	システム全体・パソコン毎の任意の日・月・年発電量グラフを印刷
障害情報メール	パソコン停止・発電量低下・通信停止の情報をメールでお知らせ

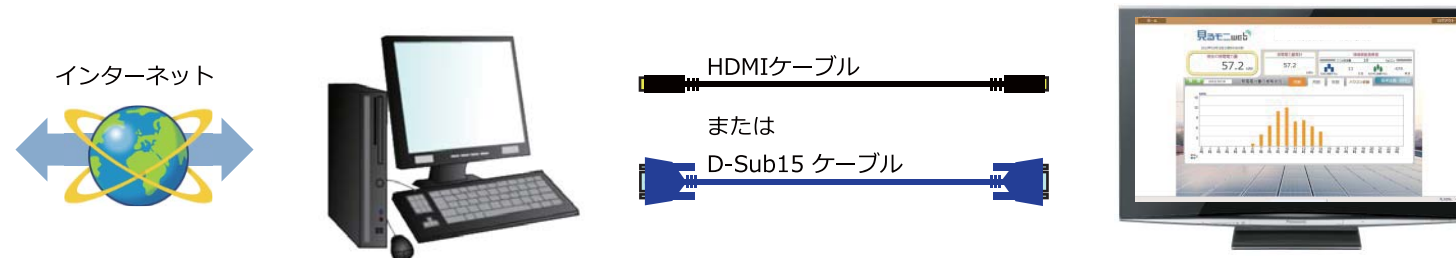
仕様概要

項目	概要
管理パソコン台数	最大9台
データ収集周期	5分毎
データ保存周期	最大20年間
データ集計処理	1時間毎
専用モバイル回線※	3G回線

※お客様のインターネット環境（光回線等）を利用する事は可能です。但し、3G回線/SIMカードの支給を受ける事はできません。

液晶テレビ（モニター出力）への表示について

液晶テレビをパソコンのモニターにし「見るモニweb」の画面を表示させる事が可能です。



お問い合わせ

販売店欄

【開発元】
ENESTYLE
エネスタイル株式会社

【総販売元】
ikondo group
新日産業株式会社

エネルギーソリューション事業部
<http://www.kondo.jp/shinnichi>

〒448-8622 愛知県刈谷市一里山町金山79番地
tel: 0566-88-2003（直通） / fax: 0566-36-8365

見るモニweb

太陽光発電遠隔監視サービス

